

Manabin

FREE

2021
春号
まな便

manami→ru [まなみーる岩見沢市民会館・文化センター広報誌]

〈今月の特集〉

音と映像で楽しむ

「交響詩岩見沢」

マチの記憶ライブX

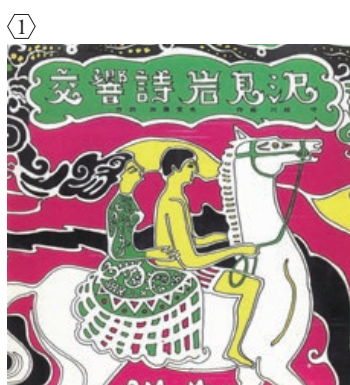
お知らせ

ちばのにつき

FREE

音と
映像で
楽しむ
「交響詩岩見沢」

2021.3/10(水) - 13(土)
まなみーる岩見沢市民会館大ホール



〈3/10 開催「交響詩岩見沢披露演奏会」レコード再生〉
〈3/11 開催「日本コロムビア録音・交響詩岩見沢」CD再生〉

① 1974年に出版された「交響詩岩見沢 披露演奏会」のレコードです。この時の会場も岩見沢市民会館であり、47年の時を経て再び当時が蘇ったと思うと、岩見沢の歴史が今も語り継がれていることを実感します。当時、作曲者である川越守先生が指揮をつとめ、合唱には約300名の岩見沢市民が参加しました。

② 1993年に日本コロムビアより出版されたCDです。レコードとCDのどちらにも、作詞された加藤愛夫先生による朗読が収録されています。

〈3/12 上映「札幌交響楽団演奏会 まなみーる DEクラシック」〉
〈3/13 上映「ファイナルステージ・交響詩岩見沢よ永遠に」〉

③ 2013年3月24日に市民会館の大ホールで開催された「まなみーる DEクラシック 2013」で撮影された写真です。指揮に円光寺雅彦氏を迎え、札幌交響楽団と岩見沢合唱団「結」のコラボレーションによって交響詩岩見沢が演奏・合唱されました。

④ 2019年6月23日に大ホールにて開催された「交響詩岩見沢よ永遠に」で撮影された写真です。この市歌を語り継ぐ有志の会「交響詩岩見沢の会」で代表を務めた相澤清氏が最後の指揮を執りました。合唱は一般募集も行い、総勢250名を超える大規模なものとなりました。



マチの記憶ライブX

MACHI no KIOKU LIVE

10TH ANNIVERSARY

開催
報告

マチの記憶ライブXが2月20、21日の2日間にわたり開催されました。記念すべき10回目となる本公演は厳しいコロナ禍での開催でしたが、例年より広い会場で、観客の定員を抑え、さらに座席の間隔を空けるなどして十分な感染対策を行い本番を迎えました。

1日目は北海道教育大学岩見沢校音楽コース出身の3名で結成されたオペラグループ歌劇弾と岩見沢少年少女合唱団（賛助出演）がステージに立ちました。ステージ全体を使った振りや演出を交え、「ドレミの歌」や「怪獣のバラード」など、素晴らしい歌声をホールに響かせました。

2日目は岩見沢市出身・在住4名で構成されたご当地バンドALL Iwamizawa、岩見沢市在住のシンガーソングライター hopesign、札幌を拠点にライブ、楽曲制作、役者など幅広い活動を行う山木 将平、DANCE STUDIO LoReの主宰鈴木 明倫とその生徒ら計4組のアーティストが出演しました。ギターが織りなす温かみある楽曲や、独創的な世界観で展開されていくダンスなど、様々なパフォーマンスで観客を魅了しました。

公演の様子はYoutubeでご覧いただけます。
ぜひお楽しみください！



歌劇弾



ALL Iwamizawa



鈴木 明倫



hopesign



山木 将平

informa
tion
お知らせ

春の到来

ロビーに春が到来！弊館の舞台スタッフがスポットライトを駆使して一足早く桜を咲かせてくれました！この桜は夜が見頃です♪春を先取りしたい方はお早めにご来館ください！



本棚復活

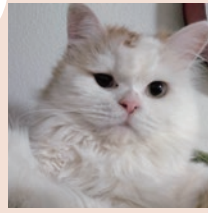
約1年ぶりに本棚が復活しました！
とはいっても、本ではなく「広報いわみざわ」や他会館さんから届いた広報誌、市内の情報案内などを揃えています。お立ち寄りの際はぜひ、お手にとってご覧ください。



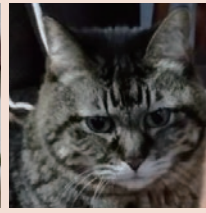
家族SP 大集合!

うちの子もよその子もかわいい

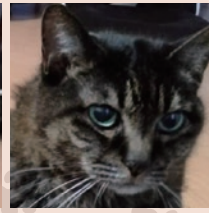
林家



小徹



小梅



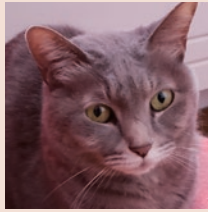
小太

樋口家

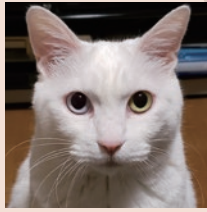


なっちゃん

谷山家



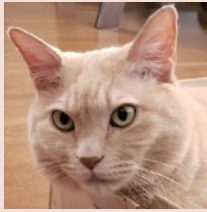
ココ



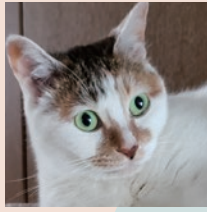
さくら



そら

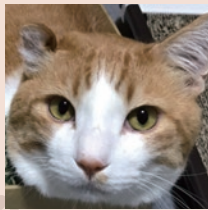


チョコ

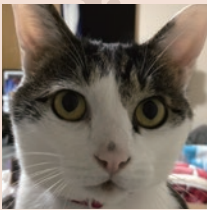


みかん

小澤家

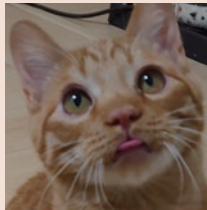


かつお

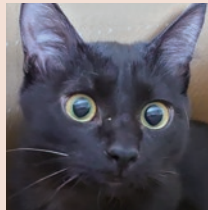


ろく

元田家



トト



ネネ

市民会館のスタッフは熱烈的な猫好きと犬好き！休憩時には撮れたての写真や動画を見せ合い、お互いに癒されています。

これから毎号各ご家庭の可愛い瞬間をお届けしたいと思います。乞うご期待！

職員のつぶやき。
ちばのにつき
Thema
#6 新メンバー

この冬、我が家では庭の木に餌台を設置し、すずめに餌をあげていました。しばらくしたある日、餌台にヒヨドリがやってきて、餌を食べているすずめたちを追い払ってしまいました！（ヒヨドリはどこから餌の存在を嗅ぎつけてきたのか…）そこからしばらくヒヨドリとすずめたちの攻防戦が始まり、ときにはすずめが傷だらけになり負傷していたこともありました。日が経つと仲良くいっしょに餌を啄ばむ瞬間もあったのですが、鳥界の弱肉強食を垣間見たよ

うな気がします。ですが最近、またもや我が家の庭に異変が。次は大きく凜々しいタカが現れてヒヨドリを追い払っているのです。次のボスはタカになってしまいました。タカより強い鳥が来ることは今季はもうないでしょう…。もうすぐ雪が解けてしまうため、庭に来るすずめもヒヨドリもタカの姿も、しばらくは見れなくなってしまいます。また冬になったら餌を食べに来て欲しいものです。

まなみーる岩見沢市民会館・文化センター

〒068-0029
北海道岩見沢市9条西4丁目1番地1

開館時間 午前9時～午後10時
休館日 年末年始（12月29日～1月3日）

TEL 0126-22-4233 eFAX 011-351-2556

