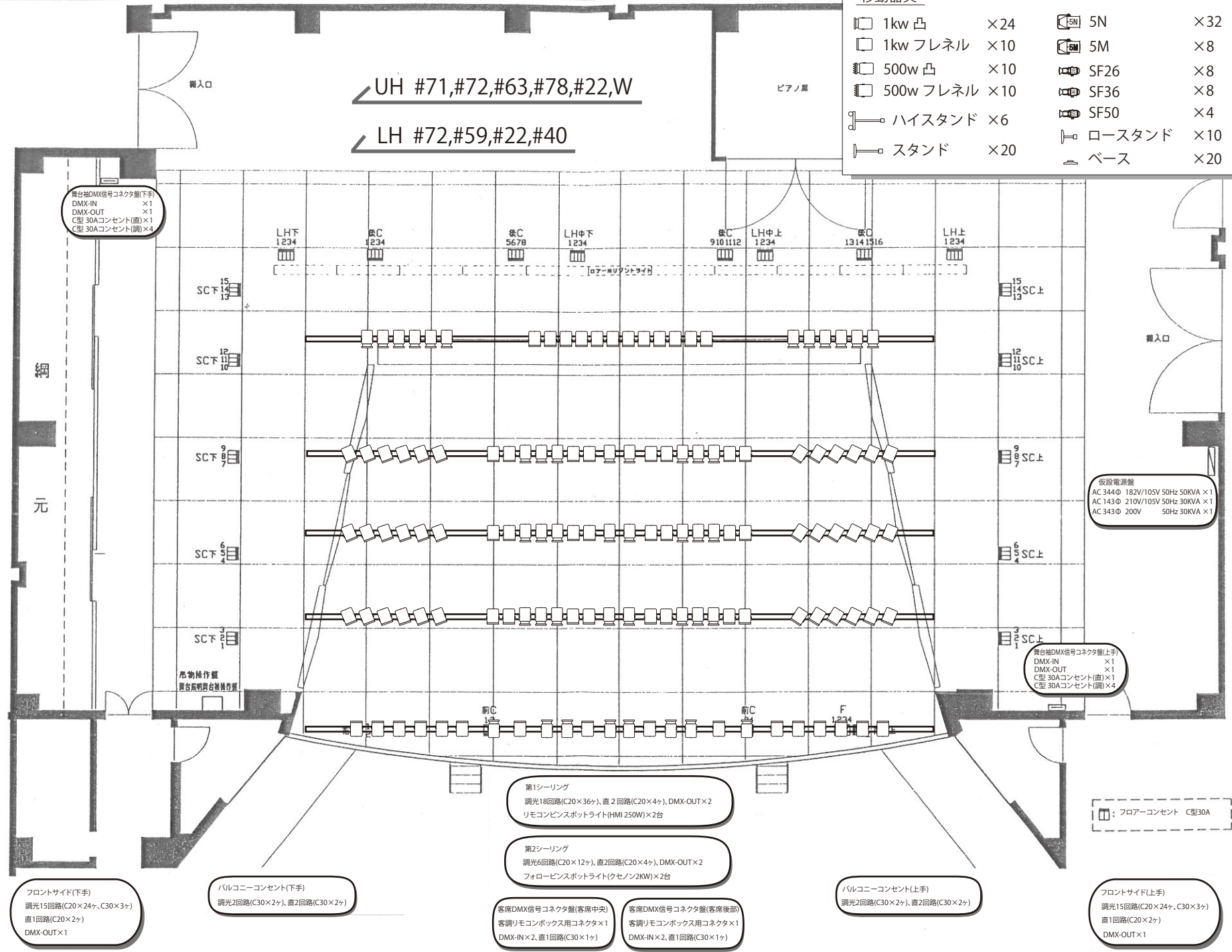


岩見沢新市民会館 舞台平面図 間口：18m 奥行：14.7m 高さ：11m

Key's

移動器具

1kw 凸	×24	5N	×32
1kw フレネル	×10	5M	×8
500w 凸	×10	SF26	×8
500w フレネル	×10	SF36	×8
ハイスタンド	×6	SF50	×4
スタンド	×20	ロースタンド	×10
		ベース	×20



UH #71,#72,#63,#78,#22,W
LH #72,#59,#22,#40

仮設電源盤
AC 3440 182V/105V 50Hz 50KVA ×1
AC 1430 210V/105V 50Hz 30KVA ×1
AC 3430 200V 50Hz 30KVA ×1

第1シーリング
調光18回路(C20×36ヶ)、直2回路(C20×4ヶ)、DMX-OUT×2
リモコンピンスポットライト(HMI 250W)×2台

第2シーリング
調光6回路(C20×12ヶ)、直2回路(C20×4ヶ)、DMX-OUT×2
フォローピンスポットライト(クセノン2KW)×2台

フロントサイド(下手)
調光15回路(C20×24ヶ、C30×3ヶ)
直1回路(C20×2ヶ)
DMX-OUT×1

パレコニーコンセント(下手)
調光2回路(C30×2ヶ)、直2回路(C30×2ヶ)

客席DMX信号コネクタ盤(客席中央)
客調リモコンボックス用コネクタ×1
DMX-IN×2、直1回路(C30×1ヶ)

客席DMX信号コネクタ盤(客席後部)
客調リモコンボックス用コネクタ×1
DMX-IN×2、直1回路(C30×1ヶ)

パレコニーコンセント(上手)
調光2回路(C30×2ヶ)、直2回路(C30×2ヶ)

フロントサイド(上手)
調光15回路(C20×24ヶ、C30×3ヶ)
直1回路(C20×2ヶ)
DMX-OUT×1

□ : フローアコンセント C型30A

- 水平線幕
- バック幕
- バトン13
- バトン12
- アッパー水平線ライト(電動昇降)
- 袖幕3
- バトン11(電動昇降)
- バトン10
- サスライト4(電動昇降)
調光20回路(C20×40ヶ)、直2回路(C20×4ヶ)、DMX OUT×2
- 引割幕2
- 一文字幕4
- バトン9
- バトン8
- バトン7
- サスライト3(電動昇降)
調光20回路(C20×40ヶ)、直2回路(C20×4ヶ)、DMX OUT×2
- 引割幕1
- 一文字幕3
- バトン6
- バトン5
- バトン4
- サスライト2(電動昇降)
調光20回路(C20×40ヶ)、直2回路(C20×4ヶ)、DMX OUT×2
- スクリーン(BL2)(電動昇降)
- 袖幕2
- 一文字幕2
- バトン3
- バトン2
- サスライト1(電動昇降)
調光20回路(C20×40ヶ)、直2回路(C20×4ヶ)、DMX OUT×2
- ボーダーライト1
- 袖幕1
- 暗転幕
- 綴帳
- バトン1

舞台袖DMX信号コネクタ盤(下手)
DMX-IN ×1
DMX-OUT ×1
C型 30Aコンセント(直)×1
C型 30Aコンセント(調)×4

舞台袖DMX信号コネクタ盤(上手)
DMX-IN ×1
DMX-OUT ×1
C型 30Aコンセント(直)×1
C型 30Aコンセント(調)×4

吊物操作盤
舞台監視器台操作盤

ピアノ席

観入口

観入口

綱

元

前C

前C

F

LH下
1234

後C
1234

後C
5678

LH中下
1234

後C
9101112

LH中上
1234

後C
13141516

LH上
1234

SC15
14
13

SC12
11
10

SC9
8
7

SC6
5
4

SC3
2
1

SC15
14
13

SC12
11
10

SC9
8
7

SC6
5
4

SC3
2
1

[ローコンソールライト]